

SOFAR 3K...6KTLM-G3

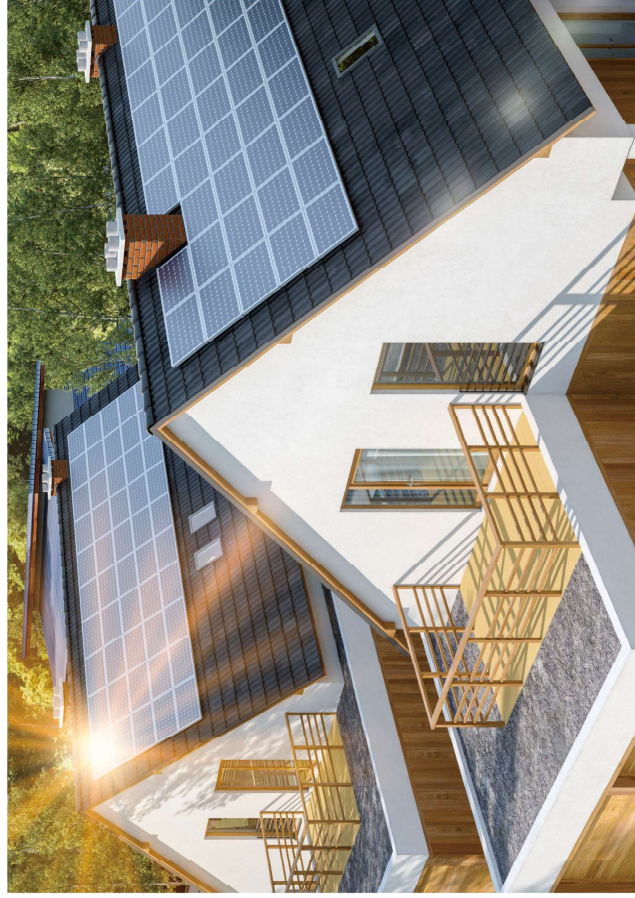
3 / 3,6 / 4 / 4,6 / 5 / 6 kW

EINPHASIG, ZWEI MPPT



Produktvorteile

- Kompaktes, leichtes Design
- Zwei MPPT mit 150% DC-Überlast
- Natürliche Kühlung, keine Lüfter, geringe Geräusentwicklung
- Funktion zur Einspeisebegrenzung
- RS485/Bluetooth, Optional: WiFi/Ethernet



Modell	SOFAR 3KTLM-G3	SOFAR 3,6KTLM-G3	SOFAR 4KTLM-G3	SOFAR 4,6KTLM-G3	SOFAR 5KTLM-G3	SOFAR 5KTLM-G3-A	SOFAR 6KTLM-G3
Eingang (DC)							
Max. Eingangsspannung				600V			
Nenneingangsspannung				360V			
Einschalt-Spannung				90V			
MPPT-Betriebsspannungsbereich				80V-550V			
Anzahl der MPPT-Tracker				2			
Anzahl der DC-Eingänge				1 pro MPPT			
Max. MPPT-Eingangstrom				15A/15A			
Max. Eingangskurzschlussstrom				22,5A/23,5A			
Ausgang (AC)							
Nennausgangsleistung	3000W	3680W	4000W	4600W	5000W	5000W	6000W
Max. Schnellleistung	3300VA	3680VA	4000VA	4600VA	5500VA	5000VA	6000VA
Max. Ausgangstrom	15A	16A	20A	23A	25A	21,7A	20A
Nennausgangsspannung				UNPE 230Vac			
Ausgangsspannungsbereich				180Vac-276Vac			
Nennausgangsfrequenz				50/60Hz			
Ausgangsfrequenzbereich				45Hz-55Hz/55Hz-65Hz			
Wirkleistung einstellbarer Bereich				0-100%			
THDi				<5%			
Leistungsfaktor				1 (einstellbar 0,81-0,8c)			
Wirkungsgrad							
Maximaler Wirkungsgrad	98,2%	98,2%	98,2%	98,4%	98,4%	98,4%	98,4%
Europäischer Wirkungsgrad	97,3%	97,3%	97,3%	97,5%	97,5%	97,5%	97,5%
Schutzfunktionen							
DC-Verdunstungsschutz				Ja			
Insulatedbatteryschutz				Ja			
Ableitstromüberwachung				Ja			
Erdschlussüberwachung				Ja			
PI-Stromüberwachung				Ja			
DC-Schalter				Ja			
Überspannungsschutz				PV Typ III, AC Typ III			
Allgemeine Daten							
Umgebungstemperaturbereich				-30°C-+60°C			
Eigenverbrauch Nacht				<1W			
Topologie				Transformatorlos			
Schutzart				IP65			
Zulässiger Bereich der relativen Luftfeuchtigkeit				0-100%			
Maximale Betriebshöhe über N.N.				4000m			
Kühlung				Natürliche Kühlung			
Abmessungen (BxHxT)				349-344-164mm			
Gewicht				9,2kg			10kg
Anzeige				LCD, Bluetooth & App			
Kommunikation				RS485/WIFI			
Normen				IEC/EN 61000-4-2/3, IEC/EN 61000-5-2/3, IEC/EN 61000-3-1/7/2, IEC 62116, IEC 61727, IEC 61853, IEC 60685-1/2/4/5/30, IEC/EN 62109-1/2, VDE-AR-N 4105, VDE V 0126-1-1, CEPS211, C10111, UNE 21700/2, 2020, GB6095, EN 30549-1, ANRE 208			

* Alle Spezifikationen können ohne vorherige Ankündigung geändert werden.